

Progettata per il vostro successo

Ricoh Hybrid Flatbed Pro™ TF6251

Produttività, versatilità e qualità

RICOH
imagine. change.



Pro™
TF6251

116
m²/h
colore pieno su pannelli rigidi

Stampa su supporti in **legno, vetro, metallo** e altri materiali spessi fino a **110 mm**

Pro™
TF6251

67
m²/h
colore pieno su substrati flessibili

Stampa su PVC, **PET, Banner, Poliestere, Tessuto** con larghezza fino a **2.190 mm**





Produttività sorprendente: fino a 116 m²/h La produttività non è mai stata così accessibile

**La soluzione di stampa ideale per la versatilità dei supporti
e delle applicazioni stampabili**

Ricoh Pro TF6251 UV si rivolge al mercato della cartellonistica e della grafica, operando con la massima rapidità ed efficienza su supporti con uno spessore anche di 11 cm.

Sviluppata da Ricoh, è la soluzione ideale per incrementare la produttività* e diversificare le applicazioni oltre il business tradizione. Sfruttate i mercati emergenti come packaging a tiratura limitata, prodotti promozionali, arredi industriali e arredi per interni. Ottenete un livello di produttività al top nel settore e perseguite piani di crescita ambiziosi supportati da un potenziale di alta redditività, costi di esercizio contenuti, una superba qualità d'immagine e un'affidabilità assoluta.

*La produttività varia in funzione della modalità di stampa e del tipo di substrato.

Massime prestazioni. Massima versatilità.

MODALITÀ	VARIANTI
Standard	C, M, Y, K, W, Cl, Pr
Doppio bianco	C, M, Y, K, W, W

Velocità di stampa fino a 116 m²/h

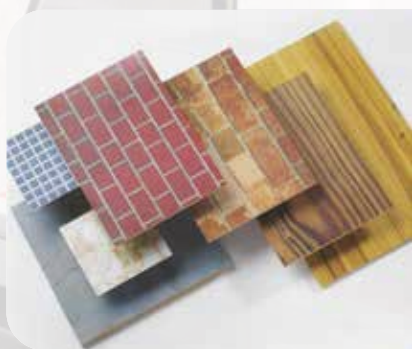
RICOH Pro TF6251 raggiunge una velocità di stampa di 116 m²/h in modalità 4C bozza e di 48m²/h in modalità 4C standard: un record per il settore. Equipaggiata con la sofisticata tecnologia delle teste di stampa industriali di Ricoh. Le 12 teste di stampa serie MH54 disposte su tre file sfalsate assicurano un'elevata produttività e immagini di qualità superiore, prestandosi agli ambienti di produzione più impegnativi.

Il primer si può utilizzare in tutte le modalità di stampa quando si ricorre alla stampa flatbed in configurazione standard.

Stampa ad alto valore aggiunto

Con due diversi set di inchiostri tra cui scegliere, è facile trovare la soluzione su misura per ogni applicazione, supporto e impiego.

- **RICOH Pro UV Ink GP120** Gamma cromatica superiore
- **RICOH Pro UV Ink DG130** Un inchiostro versatile per applicazioni che richiedono massima adesione e un'ampia gamma cromatica. Obbligatorio per inchiostri Roll2Roll opzione GP.



Potenziale illimitato

Stampa su un ampio ventaglio di supporti rigidi e flessibili, fino a 11 cm di spessore. Ideale per le applicazioni di visual communication ma anche per soddisfare mercati emergenti quali arredamento, packaging e merchandising.

Ampia gamma di supporti, ampia possibilità di crescita

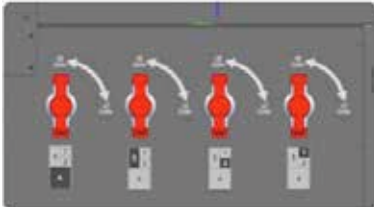
- Supporti rigidi: 2.500 mm x 1.300 mm
- Supporti flessibili: Larghezza 2.190mm
- Inchiostro UV praticamente inodore con certificazione Greenguard, adatto alle applicazioni in interni.
- Spessore dei supporti rigidi a 11 cm.
- L'inchiostro UV LED appositamente formulato da Ricoh è flessibile, aderisce perfettamente e polimerizza all'istante per procedere subito alla finitura e alla movimentazione.

2.500 mm x 1.300 mm

Spessore del supporto fino a 11 cm



Affidabilità e facilità di utilizzo



Vacuum lever switches

Sistema di aspirazione multi-zona

Grazie alle 4 zone di aspirazione indipendenti, è possibile stampare su superfici, senza mascheratura preventiva.

Ionizzatore

La funzione di ionizzazione neutralizza l'elettricità statica, ottimizzando il getto d'inchiostro.

La qualità delle immagini e la produttività sono costanti nel tempo.



Rotolo opzionale

Stampa su supporti rigidi o flessibili. Con RICOH Pro TF6251 è possibile ampliare la propria versatilità e ottenere un colore costante sia su supporti rigidi che flessibili. Con l'opzione dei supporti in rotolo è possibile stampare su substrati con larghezza fino a 2.200 mm e con un peso fino a 55 kg, compresi i substrati sensibili al calore.

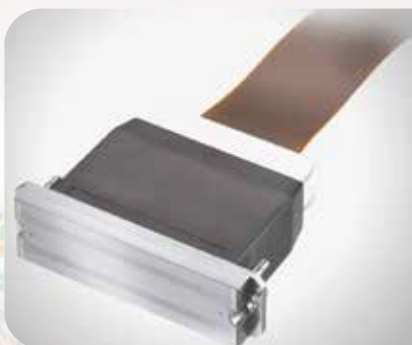
Quando si utilizza l'opzione rotolo è necessario l'inchiostro GP120. Gli inchiostri trasparente e Primer non si possono usare quando si stampa con l'opzione rotolo.

Funzione di gestione dei supporti

- I pin di registrazione consentono di posizionare accuratamente il supporto sul piano, centrando con estrema precisione le stampe fronte e retro e le immagini.
- La stampante rileva automaticamente l'altezza del supporto per posizionare con precisione le teste di stampa e il carrello e ottenere prestazioni di stampa ottimali.



La tecnologia Ricoh, sinonimo di lunga durata



Qualità delle immagini garantita

Le teste delle stampanti a inchiostro di Ricoh sono realizzate in acciaio inossidabile e progettate per assicurare la stessa imbattibile qualità del primo giorno anche dopo anni di utilizzo. Ogni testa è formata da 1.280 ugelli con una risoluzione nativa di 600 dpi. I 4 livelli della scala di grigi, frutto della funzione multigoccia, si traducono in una stampa di precisione, con dettagli nitidi, testi ben definiti, sfumature morbide e toni dell'incarnato realistici.

Manutenzione facile e sicura

- La stazione di pulizia automatica semplifica le procedure di routine per la pulizia delle teste.
- Il sensore anti-crash protegge i supporti e le teste di stampa dagli urti.
- Il sensore di rilevamento presenza di Ricoh è una sicurezza per gli operatori mentre la stampante è in funzione.



Una soluzione economicamente vantaggiosa

Ricoh ha messo a punto una gestione intelligente delle risorse e un'interfaccia intuitiva per semplificare le stampe singola o in tiratura limitata, senza incidere sui costi. In questo modo, il ritorno sull'investimento è assicurato anche in caso di lavori personalizzati. Le luci a LED, inoltre, non solo risparmiano energia, ma durano più a lungo e limitano i tempi di fermo.

Creatività senza confini con l'inchiostro bianco di Ricoh

- L'inchiostro bianco di Ricoh offre risultati che non passano inosservati ampliando la gamma di possibili applicazioni.
- Stampando una base di inchiostro bianco sui materiali trasparenti o colorati, i toni dell'immagine conservano la loro naturale vivacità.
- Nella stampa a tre strati, i colori sono alternati da uno strato di inchiostro bianco, e l'immagine è visibile su entrambi i lati.



Ricoh Pro TF6251: il segreto del successo.



Infinite opzioni di stampa

- 1 Possibilità di gestire supporti con spessore fino a 11 cm
- 2 L'opzione rotolo espande la versatilità e l'uniformità del colore sia su supporti rigidi che flessibili
- 3 Elevata produttività: fino a 116 m²/h in modalità bozza 4C
- 4 Piano di aspirazione integrato con registrazione pin
- 5 Apposite protezioni terminali con sensori per garantire la massima sicurezza dell'operatore
- 6 Teste di stampa Ricoh altamente affidabili
- 7 Lampade LED a risparmio energetico
- 8 Inchiostri UV di nuova generazione (applicazioni versatili per l'industria, la cartellonistica e la grafica)
- 9 Accesso frontale per massimizzare la produttività dell'operatore

L'esperienza e l'assistenza Ricoh

Per scoprire tutte le caratteristiche della nuova soluzione flatbed UV Ricoh e della tecnologia a getto d'inchiostro, nulla vale più di una visita al Customer Experience Centre Ricoh nel Regno Unito.

È qui che ha sede l'Inkjet Technology Centre, il centro in cui i ricercatori di Ricoh studiano come ottimizzare le nostre tecnologie per ampliare sempre di più la gamma di applicazioni industriali, mettendo a punto le caratteristiche dei getti e la compatibilità dei fluidi e dei componenti. I nostri esperti inoltre sono a disposizione per fornire assistenza tecnica e indicazioni pratiche.

Presso il Customer Experience Centre Ricoh è possibile ricevere consulenze e assistere a dimostrazioni dal vivo delle innovative teste a getto d'inchiostro e della tecnologia piezoelettrica, oltre a scoprire i vantaggi della polimerizzazione UV rispetto all'utilizzo della tradizionale lampada a mercurio.

Il Customer Experience Centre Ricoh rappresenta tutto l'impegno e l'attenzione di Ricoh, un'azienda all'avanguardia nella tecnologia a getto d'inchiostro da ormai trent'anni.



Le teste di stampa a getto d'inchiostro Ricoh

Il getto d'inchiostro Ricoh

Le teste di stampa piezoelettriche proprietarie fanno di Ricoh uno dei leader nel settore della stampa a getto d'inchiostro. I laboratori di R&S dislocati in Europa e in Giappone sono costantemente impegnati a sviluppare e migliorare la tecnologia di stampa.

Le teste di stampa a getto d'inchiostro Ricoh sono la scelta privilegiata di numerosi partner nei settori più svariati, come la produzione additiva e il campo tessile.

Ricoh ha sviluppato inoltre formule proprietarie per gli inchiostri latex AR e gli inchiostri gel, che consentono di integrare hardware e materiali di consumo ottenendo prestazioni elevate.



Ricoh Pro TF6251

SPECIFICHE DI SISTEMA

RICOH Pro TF6251

Nome modello	RICOH Pro™ TF6251	
Tipo	True flatbed	
Metodo di stampa	Getto di inchiostro UV	
Tipo di testa	SERIE RICOH MH54	
Numero di teste di stampa	12	
Risoluzione	MAX: 635 x 1,800 dpi	
Tipo di inchiostro	UV	
Inchiostro	CMYKW, trasparente e primer	
Variante inchiostro	GP120: CMYKW, DG130: CMYKW trasparente, T7210: Primer	
Configurazione inchiostro	Standard, doppio bianco	
Metodo di polimerizzazione	A LED	
Capacità serbatoio inchiostro	CMYK e trasparente	1 L ciascuno
	Bianco	GP120: 900 ml, DG130: 850 ml
	Primer	1 L
Capacità inchiostro in macchina	2.5 L	
Supporti	Materiali rigidi: ACRILICO, PETG, PC, PVC, VETRO, ALLUMINIO, ACCIAIO, LEGNO, MDF Materiali rotolo : PVC, PET, Banner, Poliestere, Tessuto	
Dimensioni di stampa max (LxP)	Materiali rigidi: 2,500 x 1,300 mm Materiali rotolo : Larghezza 2,190 mm	
Supporti	Dimensioni max	Materiali rigidi: 2,510 x 1,310 mm Materiali rotolo : Larghezza 2.200 mm, Lunghezza 300 m
	Spessore	Materiali rigidi: 110 mm Materiali rotolo : 110 µm - - 432 µm
	Peso	Materiali rigidi: 45 kg/m ² Materiali rotolo : 55 kg
	Rotolo opzionale	Disponibile
Interfacce	USB 3.0	
RIP colore	ColorGATE	
Dimensioni	Larghezza	4,812 mm (opzione rotolo installata: 4,812 mm)
	Profondità	2,200 mm (opzione rotolo installata: 2,8177 mm)
	Altezza	1,580 mm (opzione rotolo installata: 1.580 mm)
Peso	Meno di 1.650 kg (Opzione rotolo installata: meno di 2.200 kg)	
Area di aspirazione	Fino a 4 sezioni	
Alimentazione elettrica	EMEA/Asia	: AC400V 3P/N/PE, 25A, 50/60Hz
	Nord America	: AC208-240V 3P/N/PE, 30A, 60Hz

Velocità di stampa

Modalità		RICOH Pro Serbatoio inchiostro UV GP120		RICOH Pro Serbatoio inchiostro UV DG130	
		Flatbed	Rotolo opzionale	Flatbed	
Proiettori Standard 4C	Bozza	116 m ² /h	67 m ² /h	116 m ² /h	
		Produzione	64 m ² /h	43 m ² /h	64 m ² /h
		Standard	48 m ² /h	35 m ² /h	48 m ² /h
		Qualità	32 m ² /h	25 m ² /h	32 m ² /h
		Alta qualità	16 m ² /h	13 m ² /h	16 m ² /h
	4C + W	Bozza	-	-	-
		Produzione	30 m ² /h	24 m ² /h	30 m ² /h
		Standard	15 m ² /h	13 m ² /h	15 m ² /h
		Qualità	10 m ² /h	8 m ² /h	10 m ² /h
		Alta qualità	6 m ² /h	5 m ² /h	6 m ² /h
Doppio bianco	4C	Bozza	116 m ² /h	67 m ² /h	116 m ² /h
		Produzione	64 m ² /h	43 m ² /h	64 m ² /h
		Standard	48 m ² /h	35 m ² /h	48 m ² /h
		Qualità	32 m ² /h	25 m ² /h	32 m ² /h
		Alta qualità	16 m ² /h	13 m ² /h	16 m ² /h
	4C + W	Bozza	-	-	-
		Produzione	40 m ² /h	30 m ² /h	40 m ² /h
		Standard	20 m ² /h	17 m ² /h	20 m ² /h
		Qualità	13 m ² /h	11 m ² /h	13 m ² /h
		Alta qualità	10 m ² /h	8 m ² /h	10 m ² /h

Caratteristiche tecniche PC

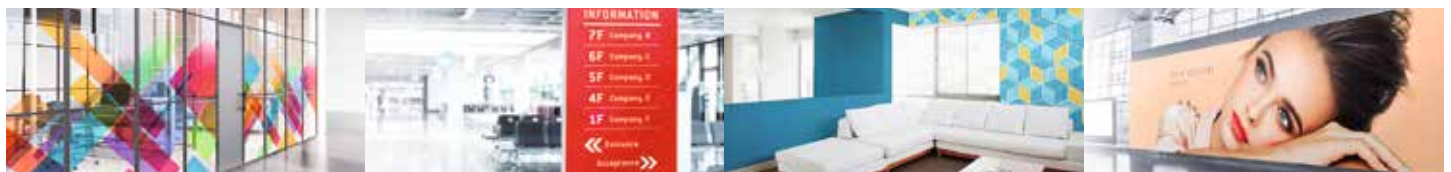
Software controllo stampante

Sistema operativo Windows®	Windows®7, Windows®10 (64bit)
Processore	Consigliato Intel® Core™ i5 2GHz o superiore
Memoria	Consigliata 4GB o superiore
Risoluzione schermo	1,366 x 768 minimo, con colore a 16-bit o superiore
Disco fisso	Spazio di installazione 1GB o superiore
	Spazio di lavoro 100GB

ColorGATE Select Version (abbinata a RICOH Pro TF6251)

Sistema operativo Windows®	Supporta 32bit / 64bit OS -Windows®7, (Professional, Enterprise, Ultimate) -Windows®8, Windows®10 (Pro, Enterprise) -Mac OS X 10.5.2 o successivo con Parallels Desktop 4.0 o successivo per Mac
CPU	Consigliato Intel® i7/AMD Quad-Core 3GHz o superiore
Memoria	Consigliata 16GB o superiore
Disco fisso	Working Space Consigliata 80GB o superiore

- L'aspetto e le specifiche del prodotto sono soggetti a modifiche senza preavviso a scopo migliorativo.
- Il colore effettivo del prodotto può variare rispetto alle immagini.
- Windows è un marchio o un marchio registrato di Microsoft Corp. negli Stati Uniti e/o in altri Paesi.
- Intel® è un marchio di Intel Corporation negli Stati Uniti e/o in altri Paesi.
- I nomi di aziende e prodotti sono marchi o marchi registrati dei rispettivi titolari.
- Contattare il rappresentante di vendita locale per i dettagli relativi a prestazioni, specifiche, limitazioni, ecc.



RICOH
imagine. change.

www.ricoh.it

I fatti e le cifre riportati in questa brochure si riferiscono a casi aziendali specifici. Situazioni differenti possono produrre risultati diversi. Tutti i nomi di società, i marchi e i nomi di prodotti e servizi sono stati registrati dai rispettivi detentori. Copyright © 2020 Ricoh Europe PLC. Tutti i diritti riservati. La presente brochure, inclusi i contenuti e/o l'impaginazione, non può essere modificata e/o adattata, copiata per intero o in parte e/o inserita in altro materiale senza previa autorizzazione scritta di Ricoh Europe PLC.