

RICOH Spaces

La piattaforma di gestione degli spazi di lavoro del futuro

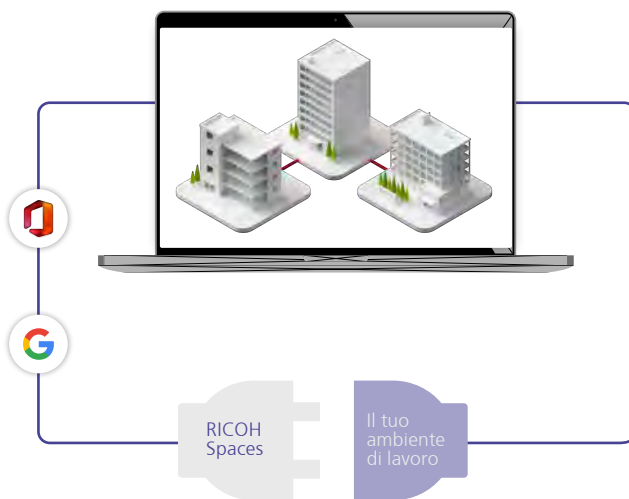


Le tendenze e le attuali dinamiche di mercato

Gli uffici di oggi sono ambienti di lavoro ibridi in cui aziende e singoli individui hanno la possibilità di lavorare in modo più smart utilizzando tecnologie innovative. Gli edifici intelligenti non sono più il futuro ma ci si aspetta che siano già oggi realtà.

Ricoh offre soluzioni che consentono alle aziende di affrontare le principali sfide di business attuali e future, implementando la trasformazione digitale nelle modalità a loro più consone. Tra le tecnologie digitali di Ricoh più innovative, RICOH Spaces è una piattaforma modulare progettata per migliorare l'efficienza aziendale grazie ad ambienti di lavoro smart e connessi che soddisfano le esigenze di oggi, anticipando le necessità di domani.

Si stima che, entro il 2025, la forza lavoro globale raggiungerà 3,69 miliardi di unità, di cui oltre un quarto è rappresentato dalla Generazione X e circa la metà dai Millennial. Entrambi questi gruppi posseggono competenze in ambito tecnologico, una visione globale ed un livello di istruzione elevato; lo stile di vita e l'esperienza vissuta in azienda potrebbero assumere un peso maggiore rispetto allo stipendio nelle scelte lavorative future. Con l'avvento dell'era digitale, l'equilibrio tra vita privata e lavoro diventa sempre più un aspetto fondamentale all'interno delle organizzazioni.



Grazie a RICOH Spaces, è possibile integrare persone, luoghi ed esperienze con una tecnologia innovativa e un design "user-centric". RICOH Spaces è un sistema modulare e scalabile in grado di evolversi in base alle necessità dell'azienda.

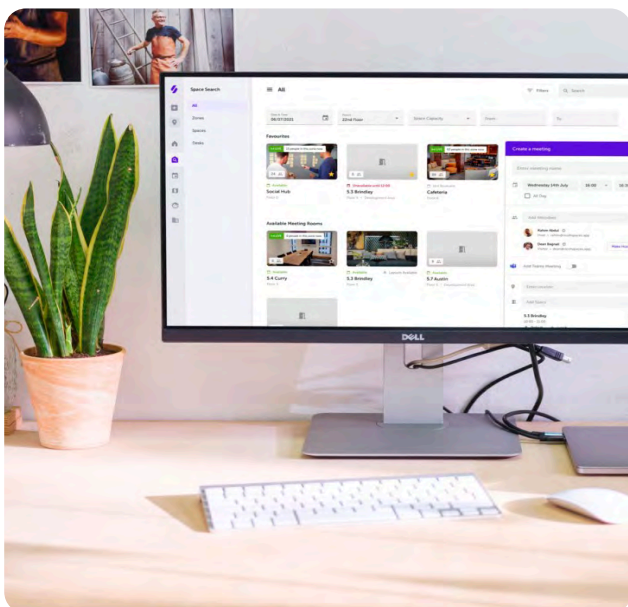
Soluzione smart per l'ufficio

Se gli ambienti di lavoro della tua azienda non riescono a stare al passo con le mutevoli esigenze del business e dei dipendenti, Ricoh può aiutarti. Ottimizzare il numero di scrivanie e spazi disponibili in base alla effettiva presenza di dipendenti in ufficio, è oggi una sfida per le aziende.

RICOH Spaces è una piattaforma cloud in grado di migliorare gli ambienti di lavoro e di ottimizzare attività come prenotare postazioni e sale, integrare tecnologie IoT, gestire spazi lavorativi e molto altro ancora. Grazie a questo strumento, potrai compiere una trasformazione digitale capace di aumentare la flessibilità, ridurre i costi e creare un workplace davvero connesso.

Implementazione semplice

Iniziare è facilissimo. Ciascun modulo della suite RICOH Spaces viene implementato in modo molto chiaro e beneficia dell'assistenza dei nostri esperti. E' disponibile anche materiale per la formazione, a supporto di chi utilizza la piattaforma. L'obiettivo è eliminare le attività quotidiane noiose e ripetitive, consentendo ai tuoi dipendenti di focalizzarsi sui task importanti e offrendo loro l'ambiente lavorativo più produttivo possibile.



Le sale riunioni sono vuote per il

50%
del tempo

Il **40%**

dei lavoratori impiega fino a 30 minuti al giorno per trovare uno spazio per la collaborazione.

Un impiegato usa in media

9,4
applicazioni diverse per le attività quotidiane

Il luogo di lavoro viene usato in media solo per il

35-50%
del suo potenziale

I dipendenti sono la risorsa più preziosa

Progetta gli spazi di lavoro della tua azienda per massimizzare la produttività dei dipendenti e aiutarli a diventare davvero una risorsa indispensabile alla crescita strategica del business.

La forza lavoro del futuro

I giovani di oggi hanno un accesso facile e immediato alla tecnologia già nelle loro case; è facile prevedere dunque che, una volta entrati nel mondo del lavoro, si aspetteranno di vivere un'esperienza analoga in ufficio. Un ufficio più smart e connesso favorisce una migliore esperienza dei dipendenti.

Un ambiente di lavoro ottimale, con il giusto equilibrio tra persone, spazi e tecnologia, contribuisce a fidelizzare i dipendenti attuali e attirare al contempo nuovi talenti.

Semplificazione delle attività quotidiane

Sappiamo che compiti quotidiani come la prenotazione di riunioni, l'organizzazione dell'arrivo di un visitatore o la segnalazione di problemi con le apparecchiature, possono essere frustranti e impedire ai dipendenti di concentrarsi sulle attività davvero importanti.

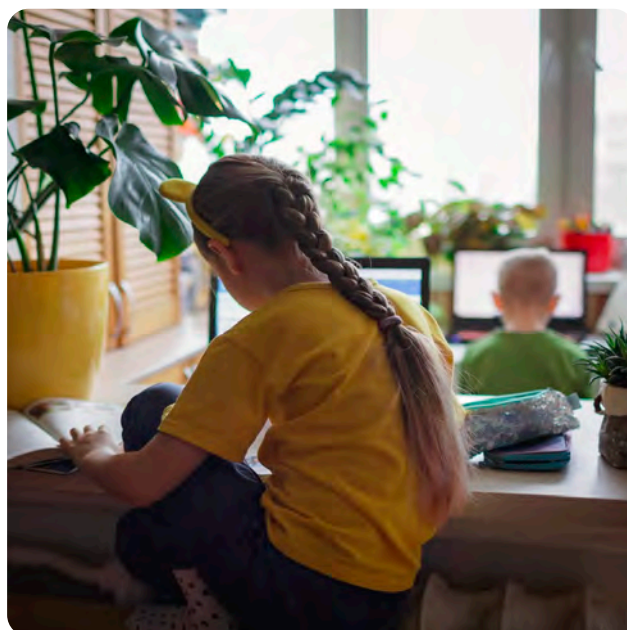
Grazie alle planimetrie interattive di RICOH Spaces vengono eliminate le perdite di tempo per trovare e prenotare una postazione o una sala riunioni. Le soluzioni IoT informano sulla disponibilità di spazio in tempo reale. Le funzionalità per la gestione dei visitatori consentono di prenotare in anticipo il check-in rapido mediante scansione del codice QR.

Queste attività quotidiane vengono gestite al meglio, favorendo uno stile lavorativo agile che aumenta la produttività e la soddisfazione dei dipendenti.

Dipendenti soddisfatti e connessi.

RICOH Spaces è accessibile mediante browser, applicazioni desktop e dispositivi mobili, per supportare al meglio i dipendenti.

La nostra applicazione per mobile è perfetta per lo smart working e permette di gestire l'ambiente di lavoro anche da remoto. I dipendenti non dovrebbero sentirsi limitati da una scrivania: consenti loro di prenotare una sala riunioni durante il tragitto verso l'ufficio, di visualizzare facilmente le riunioni della giornata mentre sono in treno o di ricevere una notifica quando arriva un loro ospite mentre non sono alla propria postazione.



RICOH Spaces

I luoghi di lavoro odierno sono in continua evoluzione e per le aziende diventa indispensabile avere gli strumenti migliori per gestire efficientemente ogni cambiamento. RICOH Spaces ti aiuta a progettare spazi di lavoro flessibili che si evolvono nel tempo in base alle tue necessità.

Una migliore consapevolezza degli spazi di lavoro

Senza informazioni approfondite sugli spazi lavorativi e di come questi vengono utilizzati, è impossibile capire se le decisioni prese sono corrette e se si sta effettivamente ottenendo un ritorno sugli investimenti adeguato.

RICOH Spaces raccoglie dati tangibili e permette alle aziende di prendere decisioni ponderate sugli investimenti da attuare. Attraverso i dati raccolti si avrà a disposizione una panoramica completa sull'utilizzo di ogni area e sarà possibile sfruttarne al meglio il potenziale.

Decisioni ponderate

Grazie ai dati di utilizzo precisi e alle informazioni dettagliate sugli spazi esistenti, puoi prendere decisioni che ti consentono di risparmiare, ad esempio mettendo a disposizione aree sottoutilizzate ad ulteriori utenti per ridurre i costi operativi.

Puoi vedere cosa è successo negli ultimi mesi, cosa sta succedendo nel presente e iniziare a prevedere cosa accadrà in futuro. Così potrai prendere decisioni ponderate, come chiudere alcuni piani durante i periodi in cui si prevede un basso livello di presenze (ad esempio le vacanze estive), riducendo i costi di utenze e di manutenzione per tale periodo.

Adottando RICOH Spaces come strumento di pianificazione strategica, puoi incrementare la produttività nella tua azienda, ottimizzando l'uso degli immobili.



RICOH Spaces, Integrazione smart

Disporre di dati integrati è fondamentale per avere una visione chiara e globale dell'intera azienda.

La nostra piattaforma aperta

RICOH Spaces è una piattaforma aperta: se la tua azienda dispone già di tecnologie per il workplace, possiamo supportarti nell'integrazione, per massimizzare gli investimenti esistenti e migliorare l'efficienza complessiva.

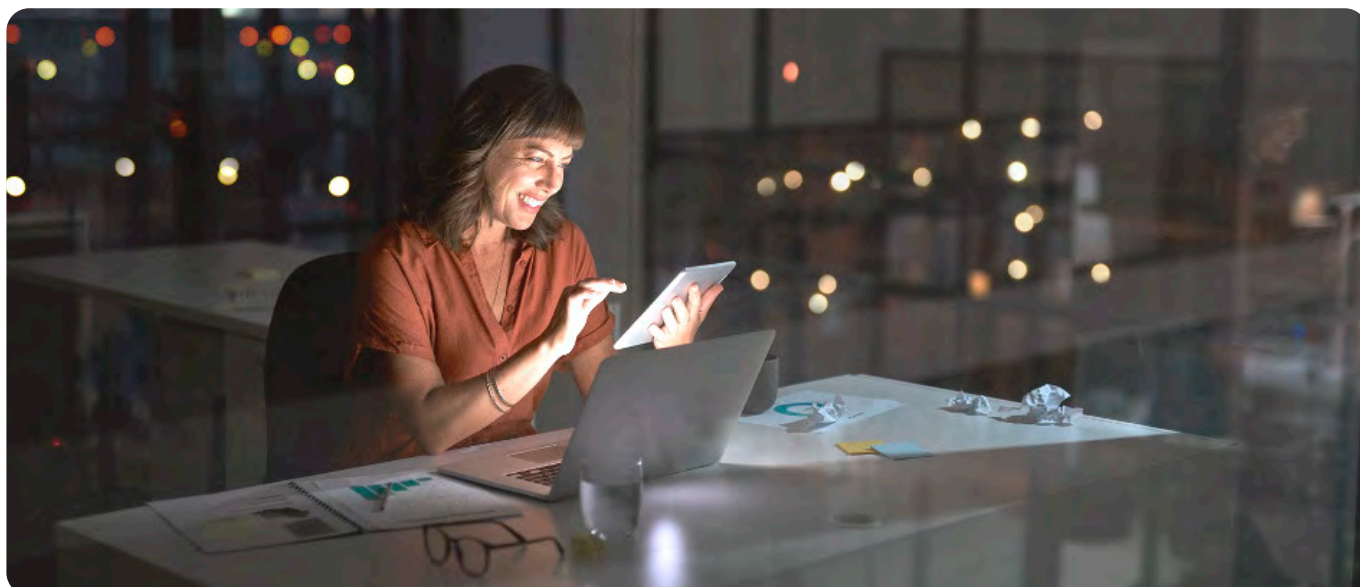
Statistiche sugli ambienti di lavoro

I report della nostra piattaforma forniscono un quadro chiaro su passato, presente e futuro delle tue infrastrutture. Grazie all'integrazione dei dati trasmessi dai diversi moduli, puoi ricevere informazioni dettagliate e ottenere il ritorno sugli investimenti prefissato.

Managed Service

Ci occupiamo di tutto noi. Ricoh gestisce tutte le esigenze del tuo workplace al posto tuo. Gli esperti del nostro team Workplace Services sono a disposizione per aiutarti a ottimizzare l'utilizzo del tuo spazio. Grazie alle nostre competenze di Digital Workplace Specialist, possiamo fornirti tutte le dotazioni necessarie per il tuo ufficio, come schermi o tablet HD e aiutarti a investire nei migliori sensori IoT (Internet of Things) disponibili.

Ricoh è in grado di soddisfare qualunque esigenza. Iniziare il tuo viaggio nella trasformazione digitale è facilissimo con Ricoh.



Utilizzo della piattaforma RICOH Spaces

RICOH Spaces massimizza l'efficienza collegando più esigenze aziendali tramite i diversi moduli disponibili. Si integra direttamente con il calendario di Office 365, utilizzando l'AD esistente e consentendo l'accesso sicuro a Microsoft.

I moduli Ricoh Spaces includono

Planimetrie interattive

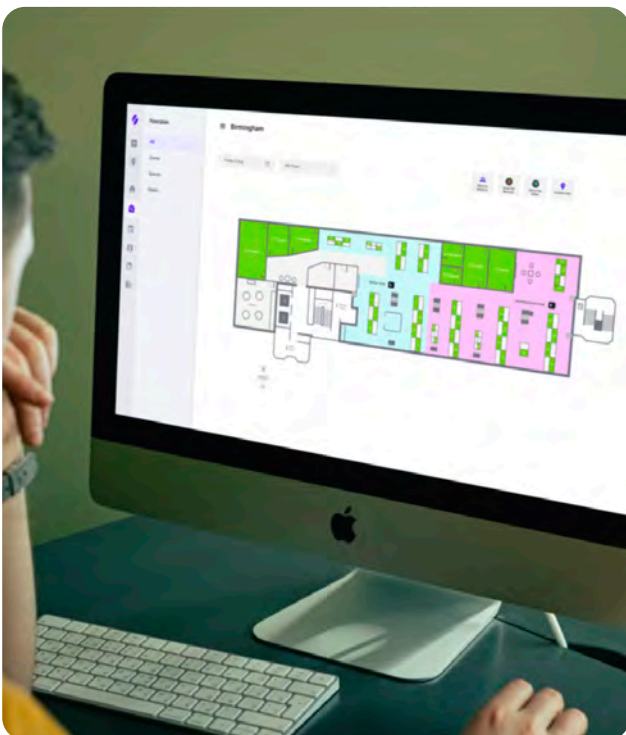
Le planimetrie digitali interattive consentono di prenotare e gestire facilmente e "visivamente" postazioni, sale e spazi. La possibilità di visualizzazione su qualsiasi schermo consente di supportare i visitatori e semplificare la loro esperienza presso i tuoi uffici. L'integrazione con tecnologie IoT permette di mostrare la disponibilità in tempo reale.

- Completamente personalizzabile
- Prenotazione di ambienti, sale e postazioni
- Ottimizzazione mediante tecnologie IoT
- Visualizzazione su qualsiasi schermo tramite soluzioni di digital signage

Prenotazione di postazioni

Funzionalità di prenotazione, gestione e assegnazione, semplici ma potenti, garantiscono una maggiore flessibilità e un migliore controllo degli spazi aziendali in base a specifiche esigenze. Che si tratti di postazioni condivise, postazioni fisse o una combinazione di entrambe, RICOH Spaces è in grado di fornire informazioni chiare e immediate per aumentare l'efficienza.

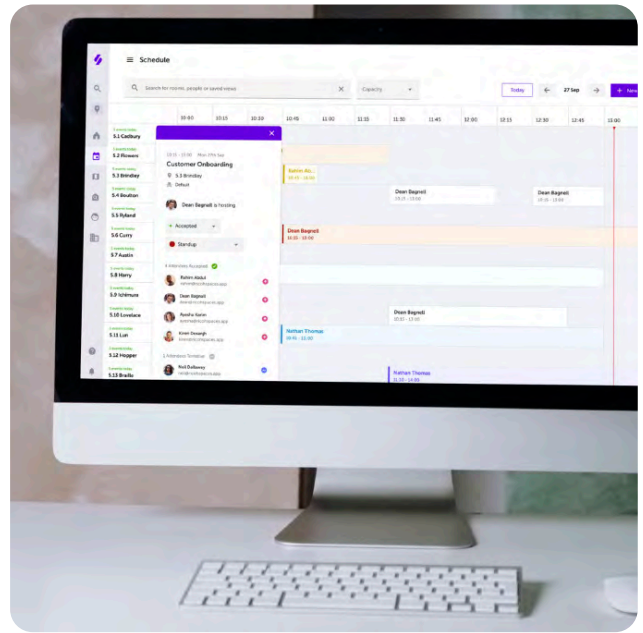
- Assegnazione della scrivania
- Prenotazione tramite planimetria
- Prenotazione su web e cellulare
- Prenotazione desk visitatori
- Analisi Track & Trace



Prenotazione di sale e spazi

Si possono effettuare prenotazioni in modo semplice ovunque ci si trovi grazie a opzioni quali visualizzazione completa del calendario via web, planimetria interattiva, applicazione mobile e dotazioni per la sala. Grazie alla perfetta integrazione, nella piattaforma RICOH Spaces, puoi gestire le riunioni in modo semplice e senza perdite di tempo. I vantaggi non riguardano solo le sale riunioni. Anche altri ambienti come aree comuni o spazi di collaborazione possono essere gestiti e integrati nella piattaforma.

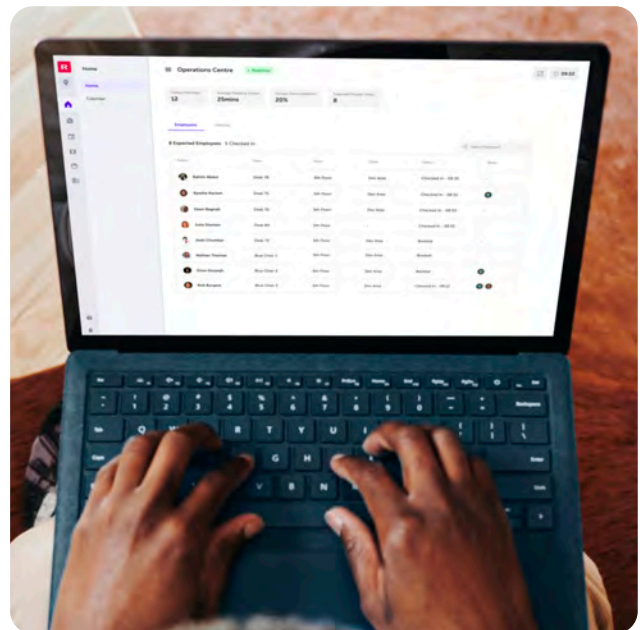
- Integrazione con O365 per la sincronizzazione del calendario
- Prenotazione da dispositivi mobile e vista completa del calendario della sala
- Opzioni per la sala
- Prenotazione in anticipo per visitatori
- Richiesta servizi



Analisi dei dati

Prendi decisioni basate sui dati reali grazie alle statistiche sui tuoi ambienti di lavoro. I dati dei vari moduli vengono costantemente trasmessi ad un unico tool, per ottenere informazioni approfondite e integrate su tutta la tua azienda. Visualizza le statistiche su postazioni, sale e spazi aziendali per capire come vengono utilizzati e ottimizzare l'uso.

- Una suite integrata di reporting
- Dati di utilizzo e trend relativi alle postazioni
- Dati di utilizzo e trend relativi alle sale e agli spazi aziendali
- Ottimizzazione tramite tecnologie IoT per disporre dei dati in tempo reale



Internet of Things

Implementa le tecnologie di sensori IoT per raccogliere informazioni dettagliate e in tempo reale sugli spazi aziendali. I dati vengono integrati direttamente nei report relativi agli ambienti di lavoro e consentono di elaborare analisi approfondite, come ad esempio il rapporto tra sale prenotate ed utilizzate effettivamente e i trend nel corso del tempo. Le possibilità sono davvero tantissime e possiamo adattare facilmente alle tue esigenze.

- Visibilità in tempo reale
- Si integra con le planimetrie per gestire il conteggio delle persone e la disponibilità live degli spazi
- Confronta i dati di prenotazione con quelli effettivi per ottenere informazioni dettagliate
- Azioni basate su tecnologie IoT come l'annullamento automatico delle sale riunioni non occupate



Richieste di servizi

La possibilità di gestire richieste di servizi in modo flessibile semplifica i processi aziendali. Puoi creare e personalizzare le richieste di servizi, decidendo quali informazioni è necessario acquisire e quali opzioni rendere disponibili. L'invio di notifiche automatizzate a coloro che gestiscono le richieste di servizi eliminano inutili perdite di tempo e consentono una gestione semplice direttamente

nella piattaforma. Richiedi pranzi, viaggi, bevande, pulizie e altro.

- Richieste di servizio personalizzate praticamente illimitate
- Assegna e limita i servizi a spazi particolari
- Gestione delle richieste via telefono e web
- Integrazione con sistemi di gestione dei ticket di terze parti come ServiceNow

Automazione degli ambienti di lavoro

Migliora l'efficienza della tua azienda automatizzando gli ambienti di lavoro. Scegli tra una serie di comandi come "numero di persone in uno spazio" e di azioni come "invia e-mail" per rilevare, gestire e informare automaticamente i dipendenti della tua azienda.

Con un'ampia varietà di integrazioni disponibili e una roadmap in continua evoluzione, le possibilità sono infinite.

- Definisci i processi da automatizzare
- Migliora i processi e le richieste di servizi
- Rileva, gestisci e informa i tuoi collaboratori

Digital Signage

Attraverso l'integrazione nativa con un software di digital signage basato sul cloud, RICOH Spaces facilita la trasmissione di messaggi importanti direttamente sui monitor del tuo ufficio. Così si ha la certezza di veicolare le informazioni desiderate, al momento giusto, ai dipendenti dei vari uffici, ovunque essi si trovino.

- Su qualsiasi schermo, in qualunque luogo
- Oltre 60 app disponibili
- Pianificazione dinamica dei contenuti
- Compatibilità praticamente con tutti i lettori multimediali

Gestione visitatori

Aumenta la sicurezza e migliora la produttività dei tuoi dipendenti con le funzionalità di gestione degli accessi di RICOH Spaces. Grazie alla possibilità di personalizzare le modalità di accesso, puoi controllare chi entra in aziende e i dati che raccogli dai visitatori. L'interfaccia di facile utilizzo, le funzionalità di prenotazione anticipata e la notifica istantanea all'host consentono di eliminare inefficienti processi manuali e registri cartacei.

- Notifica automatizzata
- Configurazione del proprio dispositivo di accesso
- Gestione delle emergenze con un elenco scaricabile offline
- Pre-registrazione dei visitatori per accesso touchless



Perché scegliere RICOH Spaces

- Possibilità di acquistare componenti singoli o multipli
- Disponibilità globale
- Scalabilità infinita
- Implementabile in diverse lingue
- In uso negli uffici Ricoh dell'area EMEA
- Consulenza degli esperti Ricoh
- Molteplici modalità di supporto
- Gestione dei fornitori coordinata da Ricoh

Approccio

Il punto di forza di Ricoh è la capacità di adottare un approccio a 360° per fornire soluzioni end-to-end per la trasformazione aziendale, in un mondo digitale in continua evoluzione.

Produttività

Ricoh vanta un'ampia gamma di competenze in diverse aree: datacenter, networking, sicurezza, dispositivi, deployment, communication services, processi aziendali e soluzioni cloud.

Innovazione

Ricoh dispone di un team interno di ingegneri informatici, sviluppatori, designer e consulenti che creano le soluzioni più adatte per i nostri clienti.

Esperienza

I nostri consulenti sanno valorizzare costantemente conoscenze ed esperienze derivanti dai progetti implementati in diversi tipi di organizzazioni.

Supporto

Ricoh dispone di competenze e servizi per i workspace, premiati anche da Gartner, che supportano la trasformazione digitale e favoriscono l'agilità organizzativa e individuale.

Affidabilità

13.000 clienti nel Regno Unito hanno già scelto Ricoh come partner. Forniamo soluzioni IT e Managed Services a molte grandi aziende in diversi settori.



“L’esperienza e l’offerta complessiva di Ricoh nei Managed Services per il workplace, tra cui RICOH Spaces, sono state riconosciute come leader di settore; questo ha permesso a Ricoh di essere inclusa nel Magic Quadrant* di Gartner e nel “Green Quadrant for Managed Workplace Services” di Verdantix.

*Gartner “Magic Quadrant for Managed Workplace Services, Europe” di David Groombridge, Claudio Da Rold, Federica Troni, 14 gennaio 2019.

Vuoi scoprire di più?

Contattaci.

Puoi trovare maggiori informazioni sui vantaggi e sulle caratteristiche di RICOH Spaces su get.ricohspaces.com

Riferimenti da:

Centre for Economics and Business Research [2016] Face-to-face meetings boost London's economy by £54bn a year [online] City A.M. [Visualizzato il 28 agosto 2018]

Disponibile da: <http://www.cityam.com/251370/face-face-meetings-boost-londons-economy-54bn-year>
<https://insights.ricoh.co.uk/optimal-office>



get.ricohspaces.com

get.ricohspaces.com

